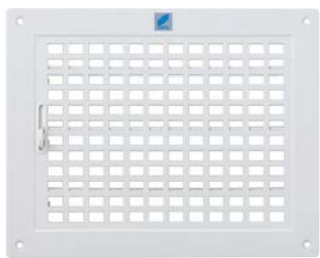
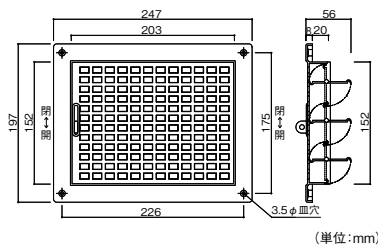


樹脂製角型レジスター。



⚠️ 施工上のご注意

- 木枠の開口寸法(内寸法)は、レジスターの胴寸法より約5mm余裕をもって施工してください。



神栄ホームクリエイト | 角型レジスター SPRN

商品コード	品番	色	有効換気面積 (cm ²)	価格
293-1132	SPRN-150×200	シルバーホワイト	109	1枚 700円 (税抜き)

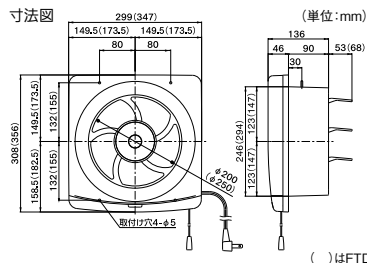
●材質:ABS樹脂 ●仕様:開閉/上下レバー式

オイルパック (油だめ) 付の換気扇。



オイルパック (油だめ)

- オイルパック (油だめ) 付なので油がしつたり落ちにくい設計。
- ひもを引っぱるとファンがまわりシャッターも開きます。
- 台所・居室・事務所・店舗などに。



高須産業 | 換気扇オイルパックタイプ

商品コード	品番	定格周波数 (Hz)	定格入力 (W)	風量 (m ³ /H)	騒音 (dB)	開口寸法 (mm)	価格
840-2190	FTD-200	50	18(22)	520(500)	41	250×250	1台 10,300円 (税抜き)
840-2195	FTD-250	(60)	25(27)	810(790)	(40)	300×300	1台 10,800円 (税抜き)

●材質:ポリプロピレン樹脂他 ●定格電圧:100V ●電源コードプラグ付 (有効長0.7m)

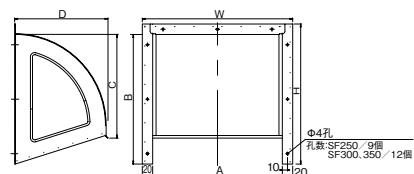
建築資材

- 物干
- バルコニー・共用部
- 宅配ボックス・ポスト
- 物置
- 鳥獣害対策
- 点検口・床下

換気材

- 束・土台パッキン
- 遮熱・防水・気密・断熱
- 玄関まわり・庭
- 袋・シート・養生

ステンレス製の屋外用換気扇フード。

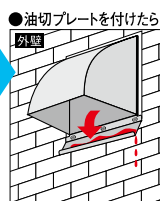
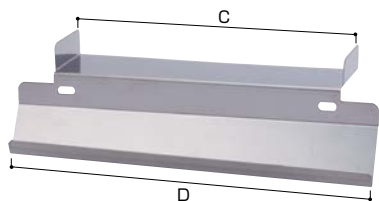


KGY工業 | ステンレスフード

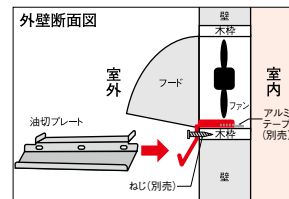
商品コード	品番	対応換気扇	A×B	C	D	H	W	価格
385-0401	SF-250	羽根直径200	250×250	200	180	270	290	1個 3,200円 (税抜き)
385-0411	SF-300	羽根直径250	300×300	265	180	320	340	1個 3,500円 (税抜き)
385-0421	SF-350	羽根直径300	350×350	315	180	370	390	1個 3,800円 (税抜き)

●材質:SUS430 ●仕上:2B仕上 ●板厚:0.4mm ●取付ねじ別売

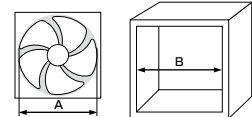
外壁を汚れにくくする油切プレート。



吹出口の下、イヤな油の汚れが外壁を伝って、...
解消
吹出口からの油はプレートで受け、外壁を汚れにくくします。(下に落ちる油は容器等で受けて処理してください)



●油切プレートの取付の目安



ファンの直径と木枠の内寸を確認してから、適応するサイズの品番をお選びください。
注)本製品は木枠タイプの換気扇に適合しており、コンクリート枠タイプ等には使えません。
※ねじ(直径4mm)は別途お買い求めください。

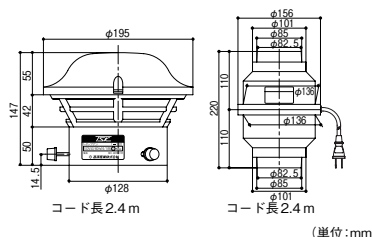
KGY工業 | 換気扇フード用油切プレート

商品コード	呼称	A:羽根直径	B:木枠内寸法	C	D	価格
385-0352	200	200	250角	246	290	1個 1,800円 (税抜き)
385-0353	250	250	300角	296	340	1個 1,900円 (税抜き)
385-0354	300	300	350角	346	390	1個 2,000円 (税抜き)

●材質:SUS430 ●仕上:2B仕上 ●板厚:0.5mm ※上記ステンレスフードのSF-250には385-0352、SF-300には385-0353が適合します。

トイレ用換気パイプのメンテナンスに。

- トイレの嫌な臭いや湿気を排除して爽やかさを保ちます。



高須産業 | トイレファン

商品コード	品番	タイプ	定格入力 (W)	風量 (m ³ /H)	騒音 (dB)	適合パイプ	価格
800-1121	T-100	先端型	15(13)	96(88)	44(42)	VU-75/LP-SU-VU-VP-100	1台 7,500円 (税抜き)
800-1122	T-100S	中間型	15(13)	72(65)	40(38)	LP-SU-VU-VP-100	

●定格電圧:100V ●定格周波数:50(60)Hz